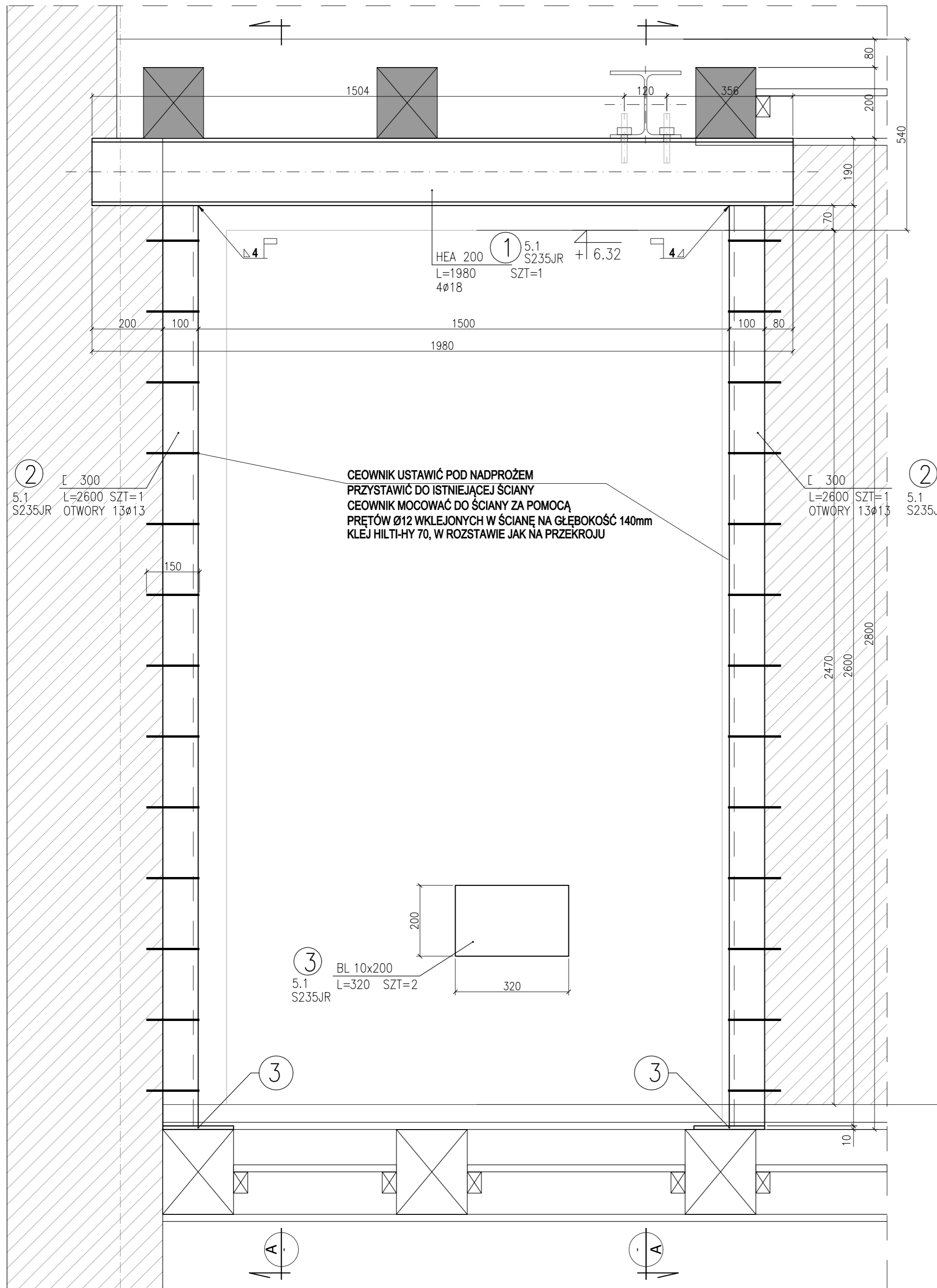
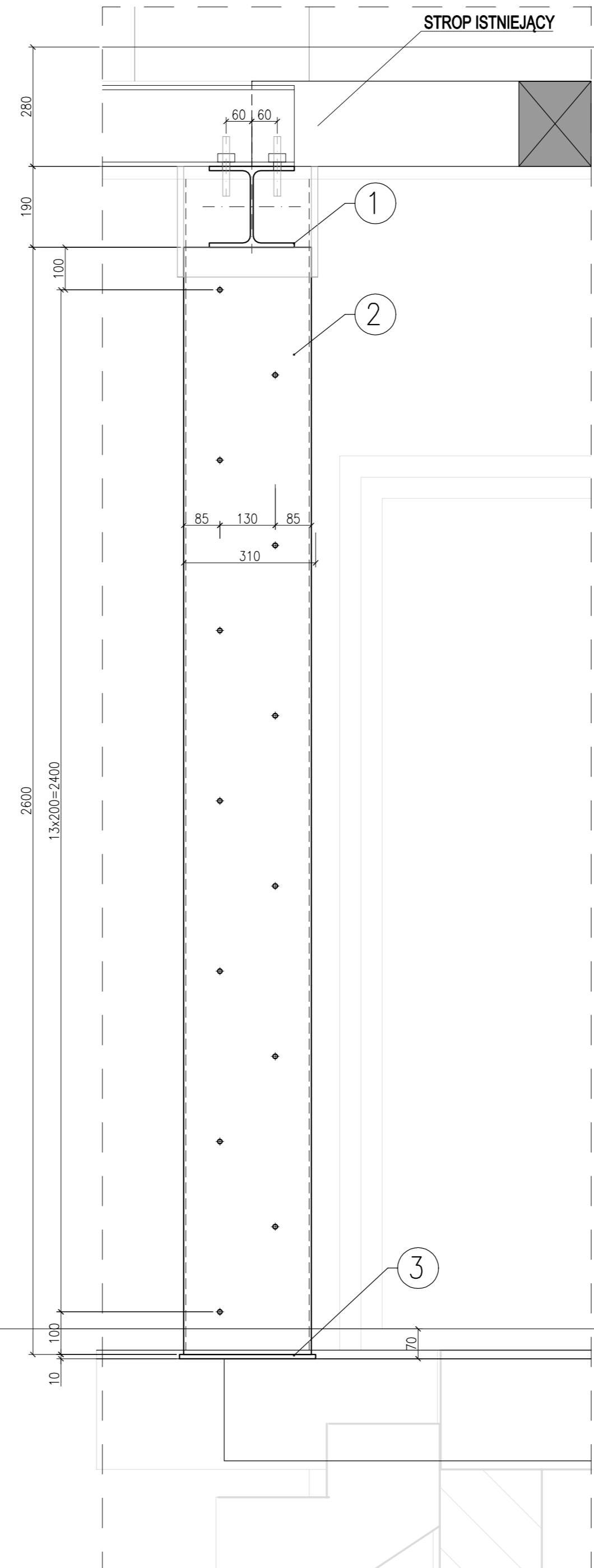


POZ.5.1 wyk. x 1 RAMA STALOWA  
SKALA 1:10



A 1:10

POZIOM PIĘTRA +6.86



**ZESTAWIENIE STALI**

POZ.	NR ELEMENTU	NAZWA ELEMENTU	DLUGOŚĆ [mm]	GATUNEK STALI	LICZBA SZTUKK POZ/RAZEM	DC. RAZEM [m]	MASA JEDN. ELEMENTU [kg/m]	MASA RAZEM [kg]	MASA WYŚLĄKOWEGO [kg]		
5.1	1	HEA 200	1980	S235JR	1	1.98	42.30	83.75	83.75		
	2	L 300	2600	S235JR	2	5.20	46.20	120.12	240.24		
	3	BL 10x200	320	S235JR	2	0.64	15.70	5.02	10.05		
									MASA 1 SZT. ELEMENTU WYŚLĄKOWEGO [kg]: 334.04		
									OGÓŁEM	334.04	7.46
									NADDATEK NA SPOINY: 2%	6.68	0.15
									NADDATEK NA ELEM. DODATK.: 2%	6.68	0.15
									RAZEM:	347.4	7.76

POZIOM PIĘTRA +3.85

- UWAGI !!!**
- WSZYSTKIE WYMIARY, PRZED ZAMÓWIENIEM I WYKONANIEM ELEMENTÓW NALEŻY SPRAWDZIĆ I POTWIERDZIĆ NA BUDOWIE. OTWORY SPASOWAĆ Z PROJ. KONSTRUKCJĄ WYMIANÓW STALOWYCH POD OPARCIE SŁUP WIEŻBY (NAD PROJ. SZYBEM WINDY)
  - PRZED WYKONANIEM PODCIĄGU, NALEŻY SKUĆ OBUSTRONNIE TYNK W OBRĘBIE PROWADZONYCH PRAC, NA CAŁĄ WYSOKOŚĆ ŚCIANY, AŻ DO STROPU. W CELU OCENY STANU ISTNIEJĄCEJ KONSTRUKCJI ORAZ WERYFIKACJI PRZYJĘTYCH DO OBLICZEŃ ZAŁOŻEŃ. NALEŻYRÓWNIEŻ ODKUĆ TYNK NA STROPIE I SPR. JAK OPIERA SIĘ ISTN. STROP.
  - PRZYSTĄPIENIE DO ROBÓT ROZBIÓRKOWYCH (WYKUC) JEST MOŻLIWE DOPIERO PO OCENIE STANU KONSTRUKCJI MUROWEJ PRZEZ KIEROWNIKA BUDOWY LUB INSPEKTORA ORAZ ZAWIADOMIENIU PROJEKTANTA KONSTRUKCJI
  - ETAPY PRAC:
    - ODCIĄŻYĆ ŚCIANĘ POPRZECZ PODPARCIEM (PODSTEMLOWANIE) STROPÓW. ISTNIEJĄCY OTWÓRY ZNAJDUJĄCE SIĘ W ŚCIANIE PARTERU ZAMUROWAĆ MATERIAŁEM TAKIM SAMYM JAK ISTNIEJĄCY (CEGLA PEŁNA NA ZAPRAWIE CEMENTOWEJ), PRZEWIĄZUJĄC NOWY MUR Z PROJEKTOWANYM DWOMA PRĘTAMI FI 8 CO SPOINĘ. PROJEKTOWANY OTWÓR NA PARTERZE WYKONAĆ PO WYKONANIU OTWORÓW POWYŻEJ
    - RAMA STALOWA POZ.5.1
      - OD STRONY WEJŚCIA DO BUDYNKU (PODCIĄG PRZY KLATCE SCHODOWEJ) WYKONAĆ BRUZDĘ W ŚCIANIE NA SZEROKOŚĆ 15CM USTAWIĆ CEOWNIK C300
      - DRUGĄ KRAWĘDZ OTWORU - WYKONAĆ BRUZDĘ W ŚCIANIE NA SZEROKOŚĆ 15CM USTAWIĆ CEOWNIK C300
      - WYKONAĆ PODUSZKI BETONOWE POD OPARCIE SŁUPÓW STALOWYCH JEŻELI BĘDZIE TO MOŻLIWE, JEŻELI NIE WYKONAĆ BLACHĘ I OPRZECZ CZĘŚCIOWO NA BELCE STROPU POZOSTAŁĄ CZĘŚĆ NA PODLEWCIE BETONOWEJ
      - WYKUC BRUZDĘ DO GŁĘBOKOŚCI ŚCIANY I OSADZIĆ BELKĘ HEA200 I OPRZECZ NA CEOWNIKACH
      - PO WYKONANIU TYCH CZYNNOŚCI MOŻNA PRZYSTĄPIĆ DO POWIĘKSZANIA OTWORU. W CELU POWIĘKSZENIA OTWORÓW W ICH OBRYSIE NALEŻY WYMIERCIĆ OTWÓRY FI16MM CO OKOŁO 5 DO 10CM LUB PRZECIĄŻY CEGŁY PO OBRYSIE, A NASTĘPNIE PRZYSTĄPIĆ DO ROZEBRANIA ŚCIANY UNIKAJĄC WSTRZĄSÓW.
      - PO WYKONANIU OTWORU CEOWNIKI C300 KOTWIĆ Z ISTNIEJĄCĄ ŚCIANĄ NA KOTWY WKLEJANE Ø12 ZGODNIE Z RYSUNKIEM. PO ZAMOCOWANIU CEOWNIKÓW ZESPAWAĆ BELKĘ Z CEOWNIKAMI
- PRACE NIE MOGĄ WYWOŁYWAĆ WSTRZĄSÓW CZY TEŻ WIBRACJI W KONSTR. BUDYNKU. NAD ROBOTAMI NALEŻY ZAPWENIĆ NADZÓR AUTORSKI. PRZY WYKONYWANIU PRAC POWINIEN BYĆ OBECNY KIEROWNIK BUDOWY.

**STAL S235JR**  
ZABEZPIECZENIE PPOŻ R60  
POPURZEC OBUDOWĘ WG PROJ.ARCHIT.  
KONSTRUKCJĘ ZABEZPIECZYĆ ANTYKOROZYJNIE  
KAT. KOROZYJNOŚCI WG PN-EN ISO 12944-2: C2  
OCZEKIWANA TRWAŁOŚĆ - DŁUGA.

KLASA STALI: S235 i S355  
DO SPAWANIA KONSTRUKCJI ZE STALI NISKOWĘGLOWYCH S135 (S235JRG2) ELEKTRODY EA 146 LUB EB 146 wg PN 88/M-69433  
UWAGA!  
WSZYSTKIE NIEOZNACZONE SPOINY WYKONAĆ JAKO PACHWINOWE O GRUBOŚCI a=0.7g (g-GRUBOŚĆ CIENSZEGO ELEMENTU). W PRZYPADKU SPOIN OBUSTRONNYCH STOSOWAĆ SPOINY PACHWINOWE O GRUBOŚCI a=0.5g (g-GRUBOŚĆ ELEMENTU SPAWANEGO OBUSTRONNIE).  
UWAGA!  
ZABEZPIECZENIE ANTYKOROZYJNE ELEMENTÓW STALOWYCH  
KATEGORIA KOROZYJNOŚCI ŚRODOWISKA C3 wg PN-EN ISO 12944-5 GRUBOŚĆ POWŁOK ALKALIDOWYCH WYNOŚI min 120 mm. BELKI STALOWE MALOWAĆ PODKŁADEM EPOKSYDOWYM W WARSZTACIE. PRZED MALOWANIEM NALEŻY ELEMENTY STALOWE OCZYŚCIĆ. STOPIEŃ PRZYGOTOWANIA POWIERZCHNI SA 2 1/2 WG. ISO 8501-02. PO ZAMONTOWANIU KONSTRUKCJI NALEŻY POMALOWAĆ ELEMENTY STALOWE W MIEJSCACH UBYTKÓW I RYS SPOWODOWANYCH MONTAŻEM.  
KOLORYSTYKA WG PROJEKTU ARCHITEKTONICZNEGO

**ms studio**  
monika szczeblowska fabryczna 10 64-200 wolsztyn  
+ 4 8 5 0 1 5 4 7 2 0 2

PROJEKT przebudowy i zmiany sposobu użytkowania budynku gospodarstwo-mieszek, na budynek usługowy z częścią biurową na dz.nr ewid.78/1 w Winnej Górze

nazwa rysunku: POZ.5.1 RAMA STALOWA	skala: 1:10	
projekt techniczny		
branża: KONSTRUKCJA	uprawnienia: podpis: data:	
projektanci: mgr inż. Joanna Sobolewska	UPR PROJ. NR WKP/0054/POOK/06	12.2021
sprawdzający: mgr inż. Szymon Mindykowski	UPR PROJ. NR WKP/0052/POOK/06	nr rys.: K10